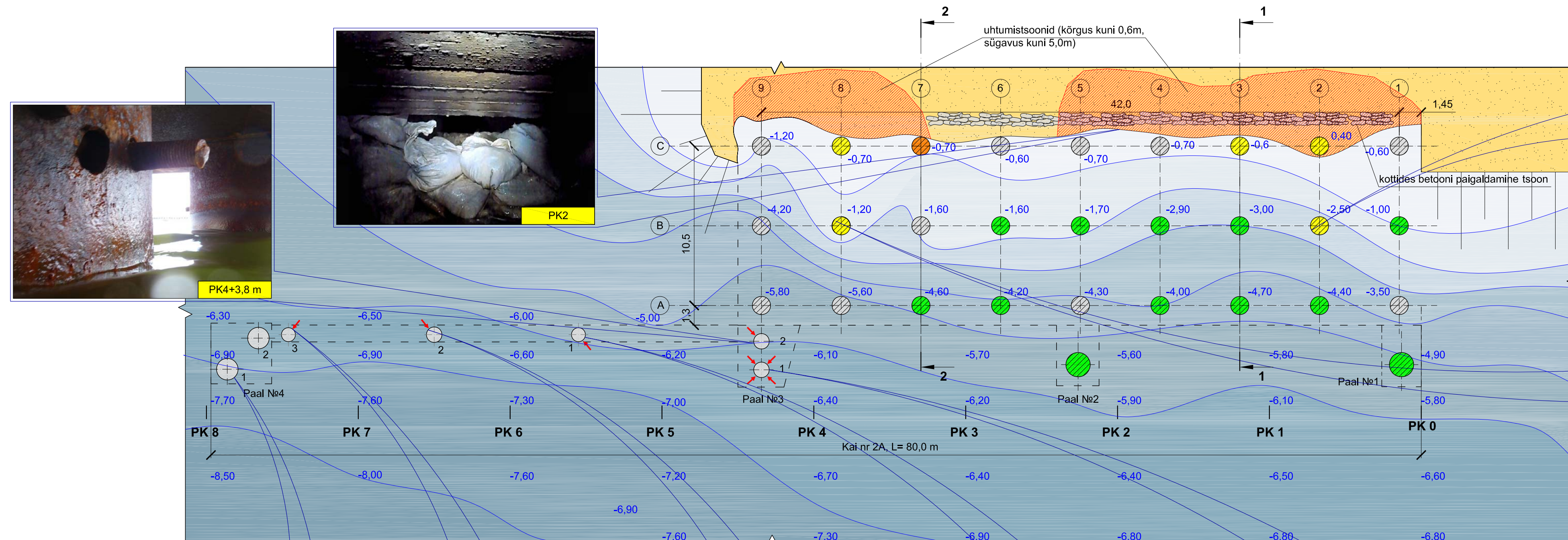


Uuringutööde kirjeldus

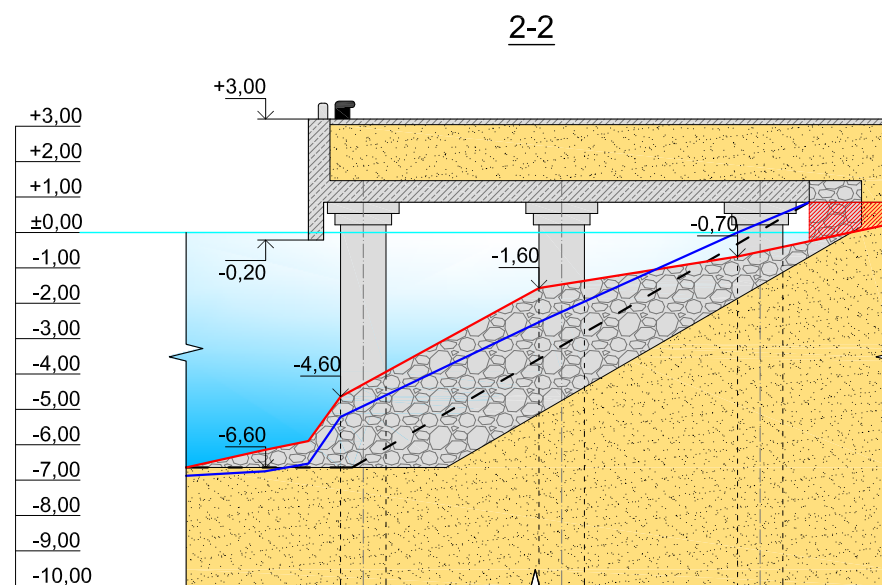
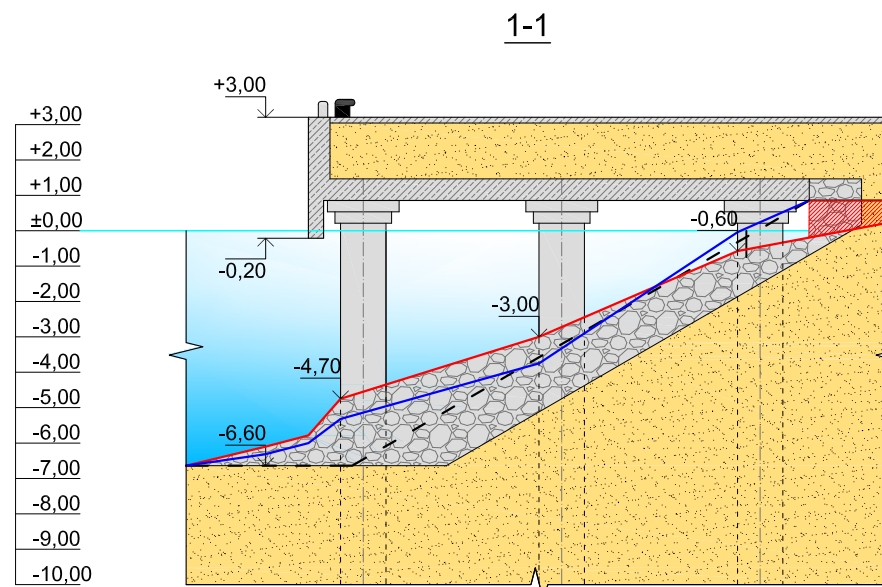
Jrk nr	Tööde nimetus	Uuringu aruandes esitatavad materjalid
1.	<u>Sulundseina ja/või toru-sulundseina ja/või terasvaiaseina ja/või terasvaialuse kaelementide tuukriuringud</u> (sh ankrutõmbid ja talad) vigastuste leidmiseks (augud, vuukide ja lukkude sobimatus, praod, ankrute kinnituskohdade seisukord, elementide teiste kaidega liitumiskohtade seisukord, täite väljauhtumise kohad, tühemike olemasolu kai esiseina taga, korrosioonikaitsesüsteemide seisukord, varem remonditud kohad jne). Maht - 100% konstruktsioonide elementidest.	<ul style="list-style-type: none"> - vigastuste asukoha joonised koos tehniliste andmetega ja fotodega iga vigastuse kohta eraldi - täite väljauhtumise kohad, kirjeldus, materjal ja mahud - järelused - fotomaterjalid
2.	<u>Kaelementidest sulundi ja/või vaiade seinä jääkpaksuse mõõtmine</u> ultrahelimeetodil (sulundseinäl – piki vaielemendi välisseina telge ja vasaku külje telge, torudel – ümbermõõdu igal veerandikul) kõrgusmärkidel: roostvõrgi piiri juures ja edasi kuni -2,0 m - iga 0,5 m järel -2,0 m kuni -3,0 m - iga 1,0 m järel -3,0 m kuni põhjani - iga 2,0 m järel Igas punktis teha 3 mõõtmist ja näidata nende keskmine. Maht: ✓ Paal nr 3, vai nr 1 – 120 mõõtmist; ✓ Paal nr 3, vai nr 2 – 120 mõõtmist; ✓ Teenindussild, vai nr 1 – 132 mõõtmist; ✓ Teenindussild, vai nr 2 – 132 mõõtmist; ✓ Teenindussild, vai nr 3 – 132 mõõtmist; ✓ Paal nr 4, vai nr 1 – 144 mõõtmist; ✓ Paal nr 4, vai nr 2 – 144 mõõtmist; NB! Enne mõõtmist tuleb metallpinnad puhastada (ilma olemasoleva korrosioonikaitsesüsteemi vigastamiseta).	<ul style="list-style-type: none"> - sulundseina või toru korrosioonimäära graafik sõltuvalt sügavusest - mõõtmistulemuste tabel - järelused, korrosiooni edenemise prognoosid - sulundi või vai korrosioonikulumise ekraan, milles on näidatud mõõtekohad, põhja märgistus seinä ääres või toru jalamil, korrosioonitsoonid: ✓ VR1 korrosioonikulum 10-20% ✓ VR2 korrosioonikulum 20-30% ✓ VR3 korrosioonikulum ületab 30% või esinevad korrosiooniaugud (aukude parameetrid tuleb täpsustada iga elemendi kohta eraldi) - sulundseina või toru korrosioonimäära graafik sõltuvalt sügavusest - mõõtmistulemuste tabel - järelused, korrosiooni edenemise prognoosid - fotomaterjalid
3.	<u>Kai r/b vaialuse, pealisehitise, rambi kaldatoe jne r/b konstruktsioonide uuringud</u> vigastuste leidmiseks (purustused, praod, armatuuri paljandumine, varem remonditud kohad jne), sh ääretalal uurida merepoolset vertikaalpinda ja alumist/ülemist horisontaalpinda kuni esiseinani/kordoni kraanarööpani. Töö sisaldab kaelementide katte uuringuid. Maht - 100% kaide konstruktsioonide elementidest (sh kaide siseosa).	<ul style="list-style-type: none"> - vigastuste asukoha joonised koos tehniliste andmetega ja fotodega iga vigastuse kohta eraldi - järelused - fotomaterjalid
4.	<u>Raudbetooni tugevuse määramine</u> mittepurustava meetodiga (ääretalal r/b konstruktsiooni esiküljel ja betooni ning sulundseina ühinemiskohal; rambi kaldatoel; betoonkattel jne). Maht - 10% konstruktsioonide elementidest.	<ul style="list-style-type: none"> - mõõtmiskohtade paiknemise joonised - uurimismeetodite kirjeldus - arvutused - järelused - fotomaterjalid
5.	<u>Kaialuse ja kaiäärse põhja tuukriuringud</u> (põhja kaitsvate konstruktsioonelementide vigastuste kindlaksmääramine - augud, vuukide ja lukkude sobimatus, praod, ankrute kinnituskohdade seisukord, teiste elementide liitumiskohtade seisukord, täite väljauhtumise kohad, tühemike olemasolu elemendi taga, kinnitussüsteemide seisukord, varem remonditud kohad jne). Min 30 m laiselt kordoniliinist (ümber kai). Maht - 100% kaiäärsest põhjast.	<ul style="list-style-type: none"> - põhjas olevate esemete fikseerimine ja kirjeldus - põhjasetete kokku- või väljauhtumise kohad, mis oluliselt muudavad põhja sügavust - põhja tehnilised parameetrid ja seisukord - fotomaterjalid
6.	<u>Kai deformatsioonivuukide uuringud</u> . Maht - 100% konstruktsioonide elementidest.	<ul style="list-style-type: none"> - vigastuste asukoha joonised koos tehniliste andmetega ja fotodega iga vigastuse kohta eraldi - järelused - fotomaterjalid
7.	<u>Tagalaseina taha tekkinud väljauhtetühikute fikseerimine</u>	<ul style="list-style-type: none"> - asukoha joonised, väljauhtetühikute parameetrid - järelused - fotomaterjalid

8.	<p><u>Kai ja/või kaldakindlustuse nõlva tuukriuringud</u> (kalded, kaldalihked, väljauhtunud kohad, konstruktsioonide vigastused jne). Maht - 100% nõlvast.</p>	<ul style="list-style-type: none"> - nõlvade kallete, lihete ja väljauhtunud kohtade suurus ja asukohad - ristlõike profiilid – sammuga 10 jm - pikilõike profiilid – sammuga 10 jm - vigastuste asukoha joonised koos tehniliste andmetega ja fotodega iga vigastuse kohta eraldi - järeldused ja prognoosid - fotomaterjalid
9.	<p><u>Kai ultraheliskaneerimine</u></p>	<ul style="list-style-type: none"> - kai pealisehitise ja kai esiseina (vaiade esirea) päise alapoolelt kuni põhjani ja esiseinaga külgneva 10-meetrise laiussega põhja lõigu tehnilise seisukorra ühitatud andmete kogumine „punktide kolmemõõtmelisse pilve“ ultraheliskaneeringu meetodiga. Punktide tihedus peab olema vähemalt 1 punkt 5 cm² kohta. (Need andmed antakse Tellijale üle elektroonilisel andmekandjal originaalkujul). - aruandedokumentatsiooni koostamine, sealhulgas: ✓ elektrooniline kolmemõõtmeline 3D.dwg pöörlev analüütiline mudel koos defektidega ja kahjustustega.

VAIALUSE JA KAIALUSE NÕLVA TEHNILISE SEISUNDI UURINGUTE TEOSTUSKEEM



KAIALUSE NÕLVA PROFILID



TINGMÄRGID:

- pikett
- PK 3
- metallist koorikvai
- metallvaiade jääkpakuse mõõteprofiil (on näidatud mõõteprofiili asukoht vaiade ümbermõõdu suhtes)
- r/b koorikvai ilma märgatavate kahjustusteta
- remonditud r/b koorikvai
- 1-st tüüpi kahjustustega koorikvai
- 2-st tüüpi kahjustustega koorikvai

- - - - - projekteeritud põhja joon
- - - - - põhja joon (2006.a.)
- - - - - põhja joon (2012.a.)
- uhtumistsoonid (kõrgus kuni 0,6m, sügavus kuni 5,0m)